

POLINI ITALIAN CUP

1) Modulo iscrizione

Da inviare compilato in tutte le sue parti al Moto Club organizzatore (vedi punto 3) nei termini previsti dai regolamenti vigenti.

NOME:

DATA DI NASCITA:

RESIDENZA:

TELEFONO:

CELLULARE:

MOTOCICLO MARCA/MODELLO:

LICENZA N°

SPECIALITÀ:

GRUPPO SANGUIGNO:

COGNOME:

LUOGO:

CAP/CITTÀ:

FAX:

E-MAIL:

CODICE FISCALE:

CATEGORIA:

CLASSE:

TAGLIA ABBIGLIAMENTO:

S M L XL

2) Costi d'iscrizione

SINGOLA GARA



POLINI SCOOTER EVOLUTION: EURO 70,00

POLINI MOTARD EVOLUTION: EURO 70,00

POLINI XP4 110c.c.: EURO 50,00

1 MAGGIO: POMPOSA

22 MAGGIO: SARNO

19 GIUGNO: LATINA

17 LUGLIO: OTTOBIANO

2 OTTOBRE: LATINA

TUTTO IL CAMPIONATO



POLINI SCOOTER EVOLUTION: EURO 700,00*

POLINI MOTARD EVOLUTION: EURO 700,00*

POLINI XP4 110c.c.: EURO 600,00*

*QUESTA QUOTA DI ISCRIZIONE COMPRENDE:

- A) Iscrizione alle 5 prove
- B) 1 tuta in pelle Record su misura
- C) 1 Skate Polini
- D) 2 cappellini Polini
- E) 1 T-shirt Polini
- F) 1 Kit adesivi Polini

3) Pagamento

Moto Club organizzatore:

Moto Club Bergamo

Casa dello Sport
Via Monte Gleno
24125 Bergamo
Tel. e fax: 035/244757
info@motoclub.bergamo.it
www.motoclub.bergamo.it

Versamenti:

Moto Club Bergamo
Conto corrente N° 23623
Banca: Credito Bergamasco
Sede - BG -
Cod. ABI: 03336
Cod. CAB: 11101

4) Autorizzazione al trattamento dei dati personali:

Con la sottoscrizione del presente modulo, il concorrente accetta il trattamento dei dati personali secondo le norme vigenti.

(firma concorrente)

Con la sottoscrizione del presente modulo, il concorrente accetta in ogni sua parte il regolamento previsto per la "Polini Italian Cup". Il firmatario, inoltre, solleva l'organizzazione e gli sponsor da ogni responsabilità, civile e penale, per eventuali danni procurati o subiti a persone e cose al di fuori del tracciato di gara.

(firma concorrente)

Viene concessa alla Polini Motori la possibilità di utilizzare Vostre foto di gara, podio e pacco per effettuare la propria pubblicità e comunicazione. Dette foto si intendono libere da diritti di immagine.

(firma concorrente)

dati generali

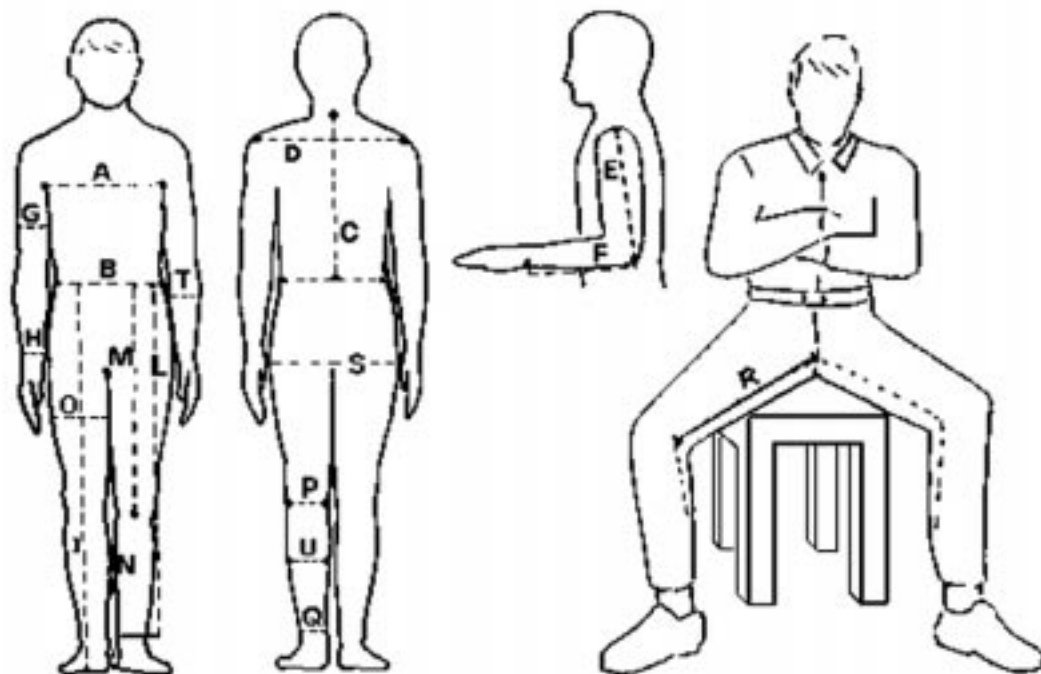
data	
nome e cognome	
indirizzo completo	
telefono/fax	

Record s.n.c.

via Ten. Pivato 13
36063 - Marostica (VI) Italy
tel +39 0424 72302
fax +39 0424 476308
e-mail info@recordmoto.com



tute da moto



caratteristiche della tuta

modello

colori



tipo

divisibile

pilota

protezioni

CEE

morbide

ginocchio

gomiti

spalle

slider

si

no

misure

- a Circonferenza torace
- Circonferenza seno
- b Circonferenza girovita
- c Lunghezza vita
- d Misura punta spalle
- e Lunghezza manica da punto spalla a punto gomito
- f Lunghezza manica da punto gomito a polso
- g Circonferenza braccio (omero)
- h Circonferenza polso
- i Da punto vita a terra
- l Lunghezza desiderata del pantalone da punto vita a caviglia
- m Da punto vita a centro ginocchio
- n Da cavallo a terra
- o Circonferenza coscia (presa a 25 cm. dal ginocchio)
- p Circonferenza ginocchio
- q Circonferenza caviglia
- r Da cavallo a centro ginocchio interno con gambe divaricate
- s Circonferenza bacino
- t Circonferenza avambraccio
- u Circonferenza polpaccio
- v Altezza persona

Come prendere le misure

Questa importantissima operazione richiede molta precisione e, per una perfetta riuscita della tuta su misura, consigliamo di seguire attentamente le indicazioni e le procedure sotto descritte:

- Per rilevare le misure è necessario l'aiuto di un'altra persona.
- Usare l'apposito metro a nastro morbido, da sarta.
- Tutte le misure devono essere prese al corpo, eventualmente la persona dovrà essere vestita in modo leggero.
- I piloti prenderanno la misura senza paraschiena.
- Durante le varie fasi, fare molta attenzione a non girare inavvertitamente il metro ed inoltre in fase di misurazione non lo si dovrà tenere né troppo stretto, né troppo lento
- Per le misure C - I - L - M legare attorno alla vita una fettuccina come punto di riferimento.
- Togliere da tasche e taschini eventuali fazzoletti, portafogli, chiavi, caramelle, ecc... le scarpe non vanno tolte

Quali sono i punti chiave

A circonferenza torace: alzare la braccia orizzontalmente, passare il metro sotto le ascelle, poi riabbassarle. Se modello donna specificare anche la circonferenza del seno.

B circonferenza vita: circondare con il metro il punto vita, facendo attenzione a non sovrapporlo a cintura, bretelle o altro.

C lunghezza vita: misurare lungo la spina dorsale, appoggiando con precisione il metro sulla vertebra più sporgente alla base del collo e continuando fino alla fettuccia in vita.

D punta spalle: appoggiare il metro fra le due estremità; delle curve alte delle spalle, sul dietro della persona (normalmente la misura spalle è quasi equivalente alla lunghezza vita).

E - F lunghezza manica: piegare il braccio all'altezza della vita e misurare dalla punta (curva alta) della spalla al punto gomito, e dal punto gomito fino al polso.

I - L lunghezza pantalone: misurare con il metro lungo il fianco partendo dalla fettuccia in vita e continuando fino a terra (I) e fino all'altezza desiderata (L).

N altezza cavallo: alzare bene i pantaloni in vita e, a gambe chiuse, prendere la misura dal centro del cavallo a terra (senza togliere eventuali scarpe).

R interno coscia: a persona seduta con gambe molto divaricate, prendere la misura dal centro del cavallo al centro del ginocchio interno (normalmente è una misura che varia dai 40 ai 43 cm. circa).

S circonferenza bacino: circondare con il metro i fianchi a circa 19 - 20cm. sotto la linea della vita, avendo l'accortezza di non stringere eccessivamente. Accertarsi che la persona abbia svuotato completamente le tasche e taschino.

V altezza persona: misurare l'altezza reale della persona senza togliere eventualmente le scarpe.